

# QUE FAIRE CONTRE LES POUX ?

La méthode du peigne humide est un moyen simple et efficace pour repérer et éliminer les poux.



-1

## LAVEZ ET DÉMÊLEZ LES CHEVEUX

Lavez les cheveux avec un shampoing ordinaire et rincez-les. Peignez ensuite les cheveux mouillés avec un peigne ordinaire pour enlever les nœuds.



-2

## APPLIQUEZ L'APRÈS-SHAMPOING

Appliquez une quantité généreuse d'après-shampoing. **Ne rincez pas** : cela va faciliter le passage du peigne anti-poux.



-3

## PEIGNEZ MÉTHODIQUEMENT

Passez le peigne anti-poux de l'arrière vers l'avant, **de la nuque vers le front** :

- mèche par mèche, d'une oreille à l'autre ;
- insistez derrière les oreilles et au niveau de la nuque ;
- appuyez bien le peigne contre le cuir chevelu.



-4

## CONTRÔLEZ LA PRÉSENCE DE POUX

Après chaque passage, essuyez le peigne sur le papier essuie-tout pour **vérifier la présence éventuelle de poux**.



-5

## RECOMMENCEZ

Peignez à nouveau les cheveux, cette fois de l'avant vers l'arrière, **du front vers la nuque**.



-6

## ET POUR TERMINER

Rincez l'après-shampoing et séchez les cheveux.

### IMPORTANT

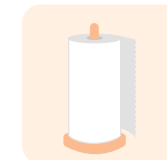
- Peignez pendant **au moins 15 minutes**.
- Répétez l'opération de préférence **tous les jours**.
- Pendant **au moins 2 semaines**.
- Jusqu'à ce **que vous ne trouviez plus de poux**.

## DE QUOI AVEZ-VOUS BESOIN ?

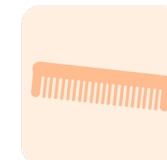
un shampoing et un après-shampoing



du papier essuie-tout blanc



un peigne ordinaire



un peigne anti-poux



## BON À SAVOIR

Il existe également des shampoings et lotions anti-poux, que vous pouvez combiner avec la méthode du peigne humide.

Veillez à bien suivre les instructions d'utilisation du produit.

**Demandez conseil à votre pharmacien-ne.**